

Cambrria

Collection



LICENSED
PRODUCT
PRODUIT
SOUS
LICENCE

12.3MM

GLUELESS LAMINATE FLOORING
PLANCHER LAMINÉ SANS COLLE



- * A vivid reproduction of a hand scraped artwork
- * Soft distressed surface quietly transmits an outstanding pattern
- * The rich antique colors add sophistication to your design.
- * Produced and packaged with the most environmentally friendly materials.

- * Une reproduction vive d'un art fait à la main
- * La surface affligée molle transmet tranquillement un modèle exceptionnel
- * La couleur antiques riches ajoutent la sophistication à votre conception
- * Produits et emballées avec les matériaux les plus favorables pour l'environnement

PLEASE READ ALL INSTRUCTIONS CAREFULLY BEFORE YOU BEGIN INSTALLATION. IMPROPER INSTALLATION WILL VOID WARRANTY.

Your laminate flooring MUST be allowed to acclimate to the environment of the installation area. Leave the closed packages laid flat in a horizontal position in the room for 72 hours prior to installation. Preferable temperature should be approximately 18-23°C (65-73°F) with a relative humidity of 40%-55%. Panels must be checked for defects under suitable lighting conditions before installation. Complaints concerning used panels will not be accepted.

THIS PRODUCT IS NOT SUITABLE FOR DAMP ROOMS SUCH AS BATHROOMS, SAUNAS, ROOMS WITH DAMP CONCRETE, ROOMS WITH FLOOR DRAINS OR ROOMS THAT COULD POTENTIALLY FLOOD.

VEUILLEZ LIRE TOUTES LES DIRECTIVES ATTENTIVEMENT AVANT DE COMMENCER VOTRE INSTALLATION. UNE INSTALLATION INADÉQUATE POURRAIT ANNULER VOTRE GARANTIE.

Vous devez laisser votre nouveau plancher laminé s'acclimater à l'air ambiant de la pièce où il sera installé. Laissez les paquets fermés reposer à plat dans la pièce au moins 72 heures avant l'installation. Les conditions environnementales proposées doivent être pour la température de la pièce (entre 18°et 23°C) Et une humidité relative entre 40% et 55%. Pour vérifier la qualité du lambris avant l'installation s.v.p prévoir suffisamment de lumière. Aucune réclamation ne sera admise pour des lamelles défectueuses déjà posées.

CE PRODUIT NE CONVIENT PAS AUX PIÈCES HUMIDES COMME LES SALLES DE BAIN, LES SAUNAS, LES PIÈCES OÙ LE BÉTON DEMEURE HUMIDE, LES PIÈCES AYANT DES DRAINS DE SOL OÙ LES PIÈCES POUVANT SUBIR DES INONDATIONS.

IMPORTANT

Store unopened carton flat in work area for a min. 72 hours prior to installation; Verify product is free from material or visual defects prior to installation. Once installed, product is considered accepted to installer.

Read all instructions on over-leaf prior to installation.

Contain: 12 pieces/box 22 sq.ft

Panel Size: 12.3mm x 140mm x 1215mm

Package Weight: 23 kg/51 lb

Entreposer préalablement l'installation les boîtes avec l'emballage ouvert pour un minimum de 72 heures dans la pièce choisie. S'assurer que le produit soit conforme en qualité et visuellement sans défaut avant l'installation. Après l'installation, le produit sera considéré acceptable et accepté par l'installateur.

Lire attentivement au verso toutes les instructions avant de procéder à l'installation.

Contient: 12 morceaux/boîte 22 pi.ca

Mesures: 12.3mm x 140mm x 1215mm

Poids Par Paquet: 23 kg/51 lb

AC3 Abrasion Resistant

- For high traffic residential use
- For low traffic commercial use
- Meets or exceeds international emission standards



- Pour circulation résidentielle élevée.
- Pour circulation commerciale réduite.
- Rencontre ou excède les normes internationales sur les émissions.

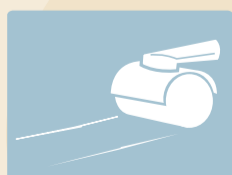
- RESISTS -RÉSISTANT



EASY MAINTENANCE
ENTRETIEN FACILE



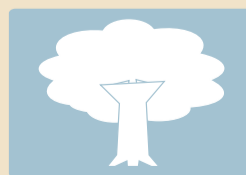
CIGARETTE BURN
BRÛLURES DE CIGARETTE



SCRATCHING
ANTI-ÉGRATIGNURE



FADING
PÂLISSEMENT



ENVIRONMENTALLY FRIENDLY
SAIN POUR L'ENVIRONNEMENT



HOUSEHOLD CHEMICALS
PRODUITS CHIMIQUES



IMPACT



STAINS
TACHES

Distributed by AFA Forest Products Inc.

